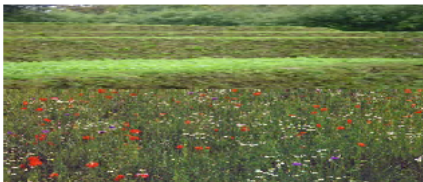




# Verkaufsunterlagen für Wohneigentum



Terrassierung und Wiesenflächen



Kiesflächen und Beläge

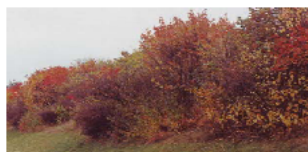
Weitere Impressionen siehe nachfolgender Übersichtsplan



Mögliche Saumbepflanzung



Jahreszeiten Wildhecken



Der Fussweg zum Hauszugang bildet die Verbindung zwischen der privaten Zufahrtsstrasse und den in den Südhang eingebetteten Doppelgaragen, dessen Südhang ein Reich aus Wildhecken und abenteuerlich, wie naturnah gestalteter Erholungsraum für Alle bilden wird. Optionale Reben bieten die ideale Ergänzung für Genuss und Geselligkeit. Der Hauszugang bildet mit dem Belagswechsel auf die grossflächigen Betonplatten das helle Entrée. Angrenzend führt uns eine ruhige Kiesfläche zum oberen Sitzplatz, begleitet durch frischen Lavendelduft der angrenzenden Hecke. Ab hier oben schweift der Blick über die darunterliegenden Terrassierungen und bepflanzen Böschungen. Die edlen Betonplatten des oberen Sitzplatzes bilden die Fortsetzung zum unteren Sitzplatz, welche von Spielrasen eingebettet sind. Ein einladender Pflanzensaum umfasst das gesamte Grundstück.

U  
M  
G  
E  
B  
U  
N  
G  
S  
K  
O  
N  
Z  
E  
P  
T

VILLEN WOLZANGEN, NEFTENBACH

