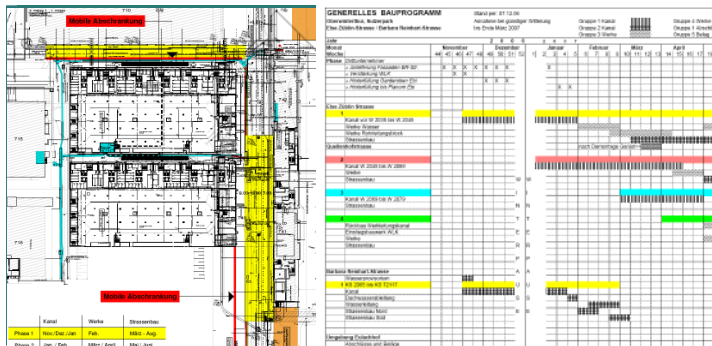




Winterthur, Sulzerpark Oberwinterthur B-R-Strasse / Else-Züblin-Strasse

Ausführung 2007 bis 2008

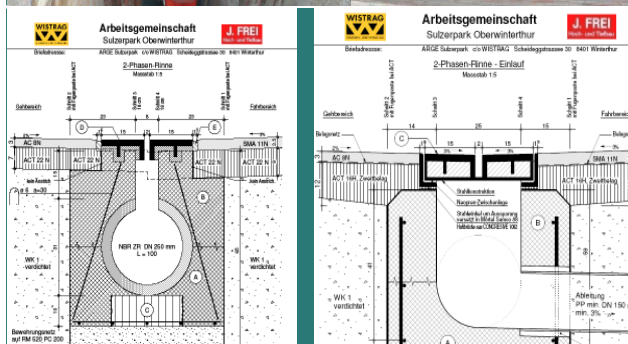
Bauherrschaft: Sulzer Immobilien AG
Projekt: Preisig AG
Bauvolumen ca.: Fr. 2'200'000.--
Arbeiten: **Unternehmermandat (ARGE Sulzerpark Oberwinterthur)**
Bauführung, Ausführungsvarianten, QS, Ausmass und Abrechnung



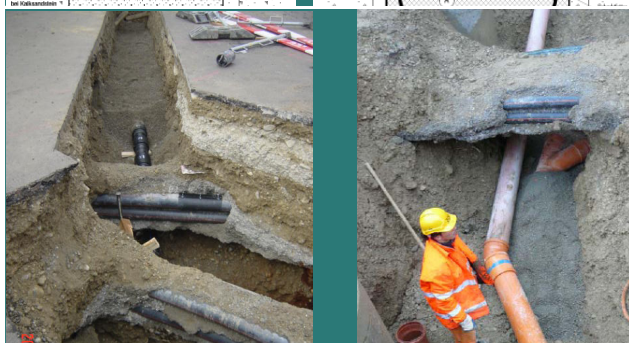
Optimiertes Bauprogramm



Grabentiefe bis 5.50 m
MW-Betonrohr- über
SW-Steinzeugkanal



Unternehmervariante Spezialrinne
(ästhetisch, funktionale und kostengünstigere
Lösungsvariante für Bauherrschafft)



Werkleitungen
Unbekanntes und Neues